

## VRTEC SVETA TROJICA

DGD

zvezek 2:

PROSTORSKI PRIKAZI

LOKACIJSKI PRIKAZI

TEHNIČNI PRIKAZI

investitor	Občina Sveta Trojica v Slov. goricah Trojiški trg 26 2235 Sveta Trojica v Slov. goricah
------------	---

objekt	Vrtec Sveta Trojica
--------	---------------------

vrsta gradnje	novogradnja
---------------	-------------

projektant	KONTRA arhitekti d.o.o. Grudnovo nabrežje 23 SI-1000 Ljubljana
------------	--

številka projekta	171-21 DGD
datum	januar 2024

## B. PROSTORSKI PRIKAZI



Čepprav vrtec odvzame del odprtega prostora travnika, s svojo premišljeno umestitvijo in javno dostopno zeleno streho obogati in izboljša krajinsko občutljivi prostor ob jezeru. Novi vrtec v Sveti Trojici namreč ni namenjen zgolj ozkemu krogu uporabnikov, temveč oblikuje nov javni prostor za celotno skupnost!



Tudi vhodna fasada in gospodarsko dvorišče izkazujeta krajinski značaj hiše s poudarkom na povezavi notranjih in zunanjih površin, strehe, igrišča, gozda in travnika ... Vstopna ploščad, umeščena med vrtec in gozd, je oblikovana kot manjši trg s poudarkom na spodbujanju interakcij, športnih aktivnosti in prireditev.

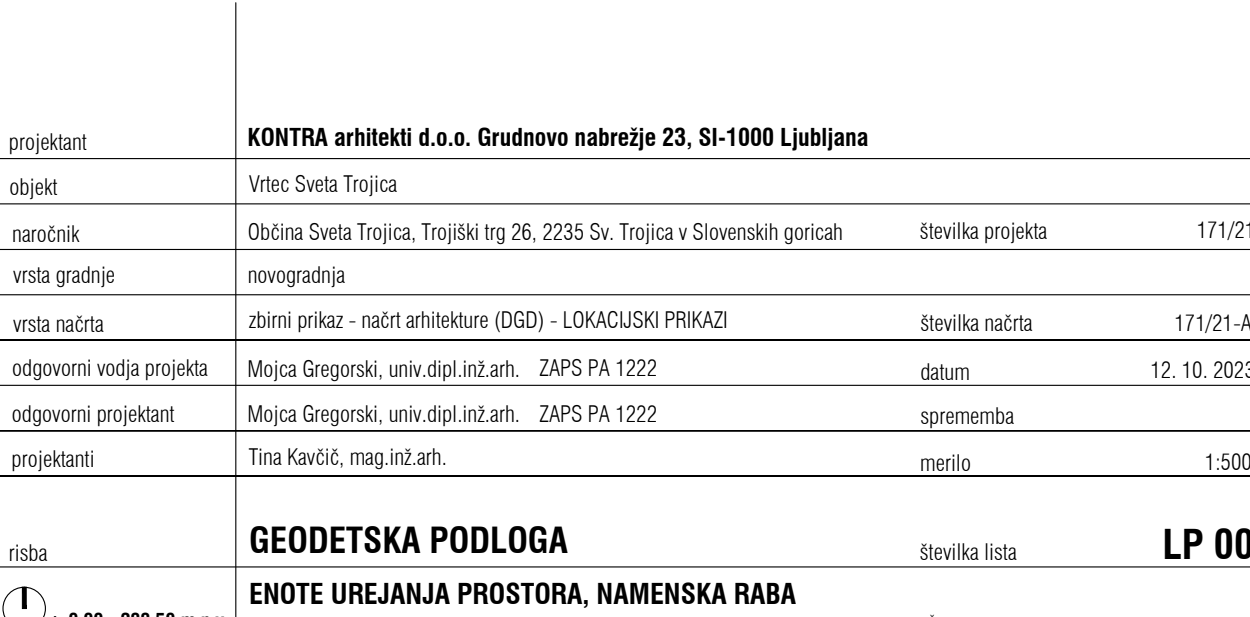


Vrtec ob jezeru se s svojo postavitvijo, obliko in zeleno pohodno streho vključuje v krajinsko občutljivo podobo obvodnega prostora. Klančine in nagibi, ki jih oblikuje streha so pohodni in spodbujajo otroke h gibanju in preživljanju časa na prostem. Streha, dostopna tudi za ostale obiskovalce, je nova razgledna točka proti veduti jezera in cerkve in prostor naključnih srečevanj.

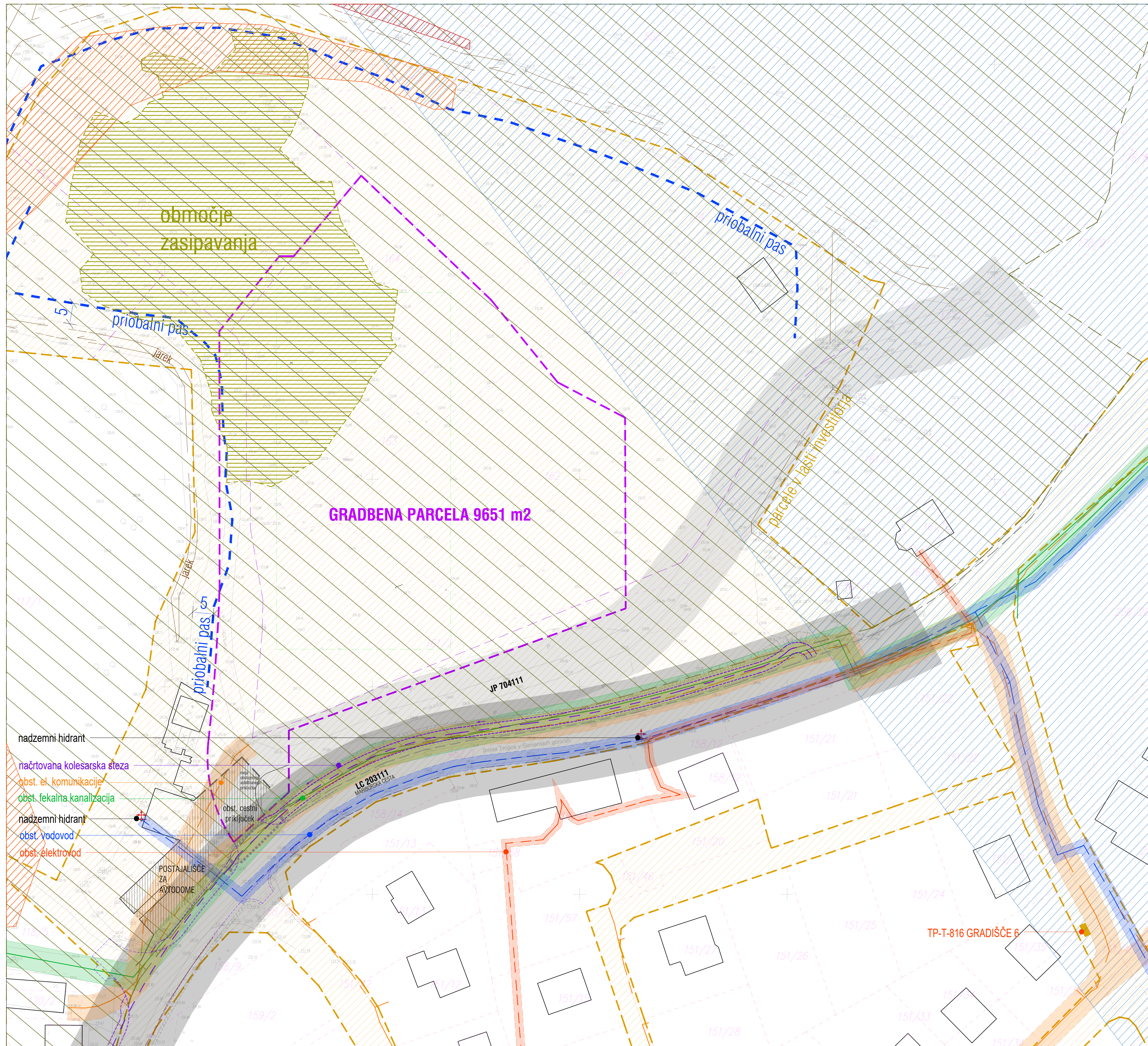


Notranjost vrtca spodbuja gibanje in povezovanje otrok, s poudarkom na krepitvi njihovega raziskovalnega duha. Tlorisno in višinsko raznolik prostor vključuje podeste, mreže, niše, tobogane, galerije, stopnice ... Vsi prostori interierja imajo vizualni stik in povezave z zunanostjo, s čimer prostore vrtca podaljšujejo v bližnjo naravo.






















**VRTEC SVETA TROJICA**

**legenda**

	parcelne meje		fekalna kanalizacija
	parcelne meje - urejene		vodovod
	gradbena parcela		elektronske komunikacije
	parcele v lasti investitorja		električni vod NN
	odbojna ograja		načrtovana kolesarska steza
	območje zaspavanja		

**legenda varovanih, varstvenih, ogroženih območij**

	ekološko pomembno območje		srednja poplavna nevarnost
	erozijsko območje		velika poplavna nevarnost

**legenda varovanih pasov komunalne oskrbe**

	varovalni pas fekalna kanalizacija		varovalni pas elektronske komunikacije
	varovalni pas vodovod		varovalni pas električni vod NN
	varovalni pas lokalne ceste		varovalni pas javne poti

projektant	KONTRA arhitekti d.o.o. Graduno nabrežje 23, SI-1000 Ljubljana		
objekt	Vrtec Sveta Trojica		
naročnik	Občina Sveta Trojica, Trojiški trg 26, 2235 Sv. Trojica v Slovenskih goricah	številka projekta	171/21
vrsta gradnje	novogradnja		
vista načrta	zbirni prikaz - načrt arhitekture (DGD) - LOKACIJSKI PRIKAZI	številka načrta	171/21-A
odgovorni vodja projekta	Moja Gregorski, univ.dipl.inž.arh. ZAPS PA 1222	datum	12. 10. 2023
odgovorni projektant	Moja Gregorski, univ.dipl.inž.arh. ZAPS PA 1222	sprememba	
projektanti	Tina Kavčič, mag.inž.arh.	merilo	1:500

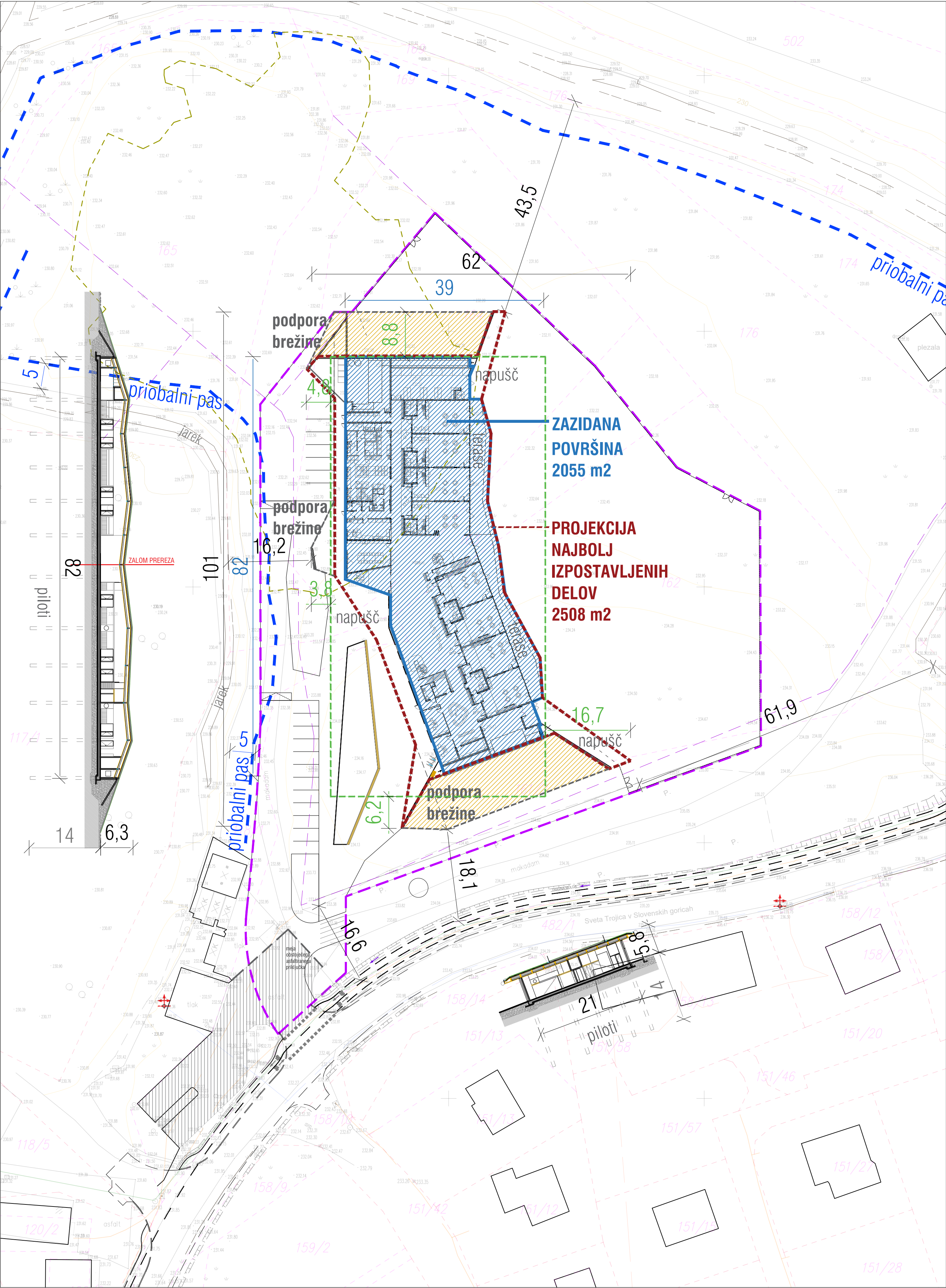
	<b>SITUACIJA OBSTOJEČEGA STANJA</b>
	<b>VAROVALNI PASOVI, VARSTVENA OBMOČJA</b>

LP 01

  $\pm 0.00 = 233.50 \text{ m n.v.}$

© VSEBINA NAČRTA JE AVTORSKA LASTNINA KONTRA arhitekti d.o.o.!





VRTEC SVETA TROJICA

legenda

- parcelne meje
- parcelne meje - urejene
- zazidana površina
- projekcija najbolj izpostavljenih delov
- nasutje - teren
- načrtovana kolesarska steza
- meja gradnje (SD URN)

Veljavni prostorski akti:  
Odlok o ureditvenem načrtu jezera pri Sv. Trojici v občini Lenart (Medobčinski uradni vestnik, št. 12/2005)  
Odlok o občinskem prostorskem načrtu Občine Sveta Trojica v Slovenskih goricah (Uradno glasilo slovenskih občin, št. 29/2014)  
Odlok o spremembah in dopolnitvah Odloka o ureditvenem načrtu jezera pri Sveti Trojici (Uradno glasilo e-občina, št. 19/2023)

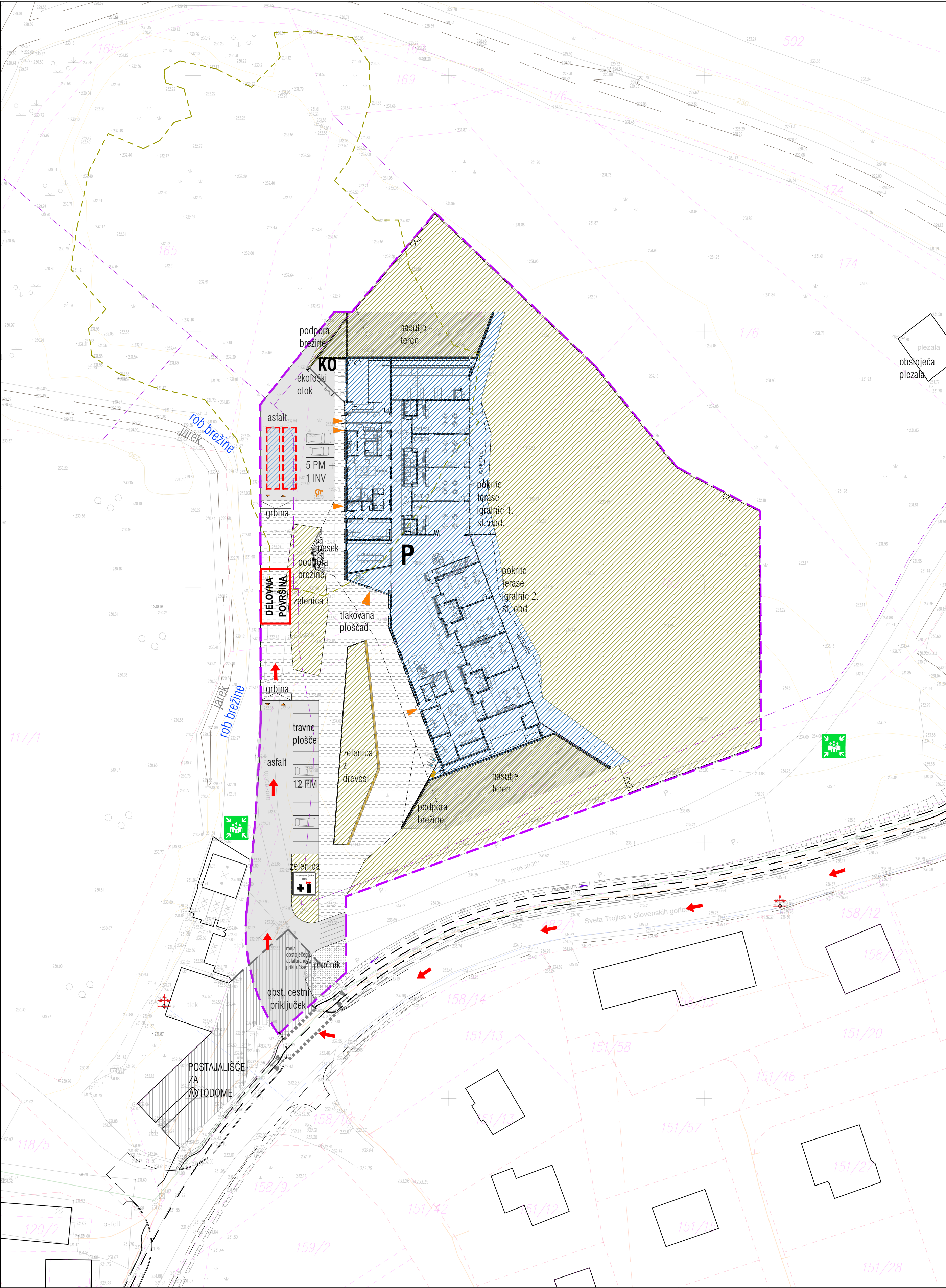
- Odmiki od sosednjih parcel:
- od parcele 501/4 - 43,5m
  - od parcele 161/1 - 61,9m
  - od parcele 177/2 - 111m
  - od parcele 177/3 - 108,3m
  - od parcele 177/1 - 96m
  - od parcele 117/1 - 16,2m
  - od parcele 118/5 - 89,9m
  - odmik od občinske ceste (482/1): 18,1m (objekt) in 16,6m (ploščad)
- Varovalni pasovi:
- lokalna cesta - 8m od roba na vsako stran
  - javna pot - 6m od roba na vsako stran
  - elektrovod NN (podzemni kabelski vod, nazivna napetost 0,4kV) - 1m od osi
  - vodovod - 1,6m
  - kanalizacija - 3m
  - elektronske komunikacije - 3m

projektant	KONTRA arhitekti d.o.o. Grudnovno nabrežje 23, SI-1000 Ljubljana		
objekt	Vrtec Sveta Trojica		
naročnik	Občina Sveta Trojica, Trojiški trg 26, 2235 Sv. Trojica v Slovenskih goricah	številka projekta	171/21
vrsta gradnje	novogradnja		
vrsta načrta	zbirni prikaz - načrt arhitekture (DGD) - LOKACIJSKI PRIKAZI	številka načrta	171/21-A
odgovorni vodja projekta	Mojca Gregorski, univ.dipl.inž.arh. ZAPS PA 1222	datum	12. 10. 2023
odgovorni projektant	Mojca Gregorski, univ.dipl.inž.arh. ZAPS PA 1222	sprememba	
projektanti	Tina Kavčič, mag.inž.arh.	merilo	1:500

risba	GRADBENA SITUACIJA	številka lista	LP 02
	ZAZIDANA POVRŠINA, ODMIKI, PREREZI		

± 0.00 = 233.50 m n.v.





VRTEC SVETA TROJICA

legenda

- parcelne meje
- parcelne meje - urejene
- utirjene prometne, komunalne in tehnične površine (FU-P)
- utirjene površine namenjene bivanju na prostem (FU-B)
- zeleno površine raščenege dela gradbene parcele (FRP)
- objekt na stiku z zemljiščem (FPP)
- načrtovana kolesarska steza
- prostor za zbiranje komunalnih odpadkov
- DELOVNA POVRŠINA
- delovna površina za gasilce
- intervencijska pot
- zbirno mesto
- znak - evakuacijska pot
- nadzemni hidrant
- podzemni rezervoar z vodo

Veljavni prostorski akti:  
Odlok o ureditvenem načrtu jezera pri Sv. Trojici v občini Lenart (Medobčinski uradni vestnik, št. 12/2005)  
Odlok o občinskem prostorskem načrtu Občine Sveta Trojica v Slovenskih goricah (Uradno glasilo slovenskih občin, št. 29/2014)  
Odlok o spremembah in dopolnitvah Odloka o ureditvenem načrtu jezera pri Sveti Trojici (Uradno glasilo e-občina, št. 19/2023)

DELITEV POVRŠIN	URBANISTIČNI KAZALCI
- površine pod stavbami (objekt na stiku z zemljiščem): 2215 m <sup>2</sup>	- faktor prekritih površin (FPP): 0.47
- utrjene zunanje površine (promet, komunalna, tehnične površine): 1110 m <sup>2</sup>	- faktor raščene površin (FRP): 0.53
- utrjene zunanje površine (bivanje na prostem): 1228 m <sup>2</sup>	- faktor utrjenih površin (FU): 0.24
- površine raščenege dela: 5098 m <sup>2</sup>	- faktor utrjenih bivalnih površin (FU-B): 0.12
- velikost gradbene parcele: 9651 m <sup>2</sup>	- faktor utrjenih prometnih, komunalnih in tehničnih površin (FU-P): 0.12
- zazidana površina: 2055 m <sup>2</sup>	- faktor zazidaniosti: 0.21
	- faktor izbire: 0.23

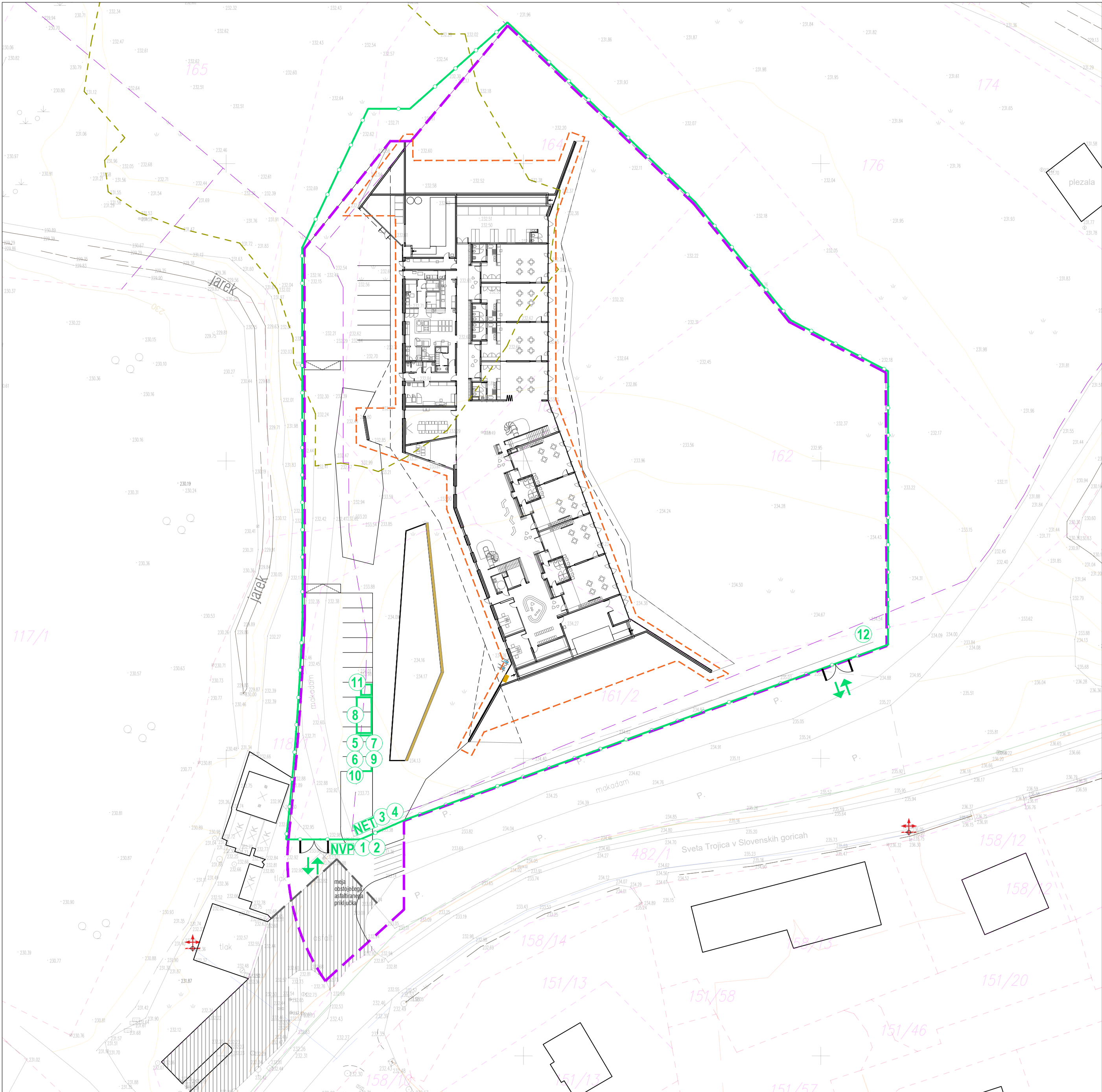
projektant	KONTRA arhitekti d.o.o. Grudnovno nabrežje 23, SI-1000 Ljubljana		
objekt	Vrtec Sveta Trojica		
naročnik	Občina Sveta Trojica, Trojiški trg 26, 2235 Sv. Trojica v Slovenskih goricah	številka projekta	171/21
vrsta gradnje	novogradnja		
vrsta načrta	zbirni prikaz - načrt arhitekture (DGD) - LOKACIJSKI PRIKAZI	številka načrta	171/21-A
odgovorni vodja projekta	Mojca Gregorski, univ.dipl.inž.arh. ZAPS PA 1222	datum	12. 10. 2023
odgovorni projektant	Mojca Gregorski, univ.dipl.inž.arh. ZAPS PA 1222	sprememba	
projektanti	Tina Kavčič, mag.inž.arh.	merilo	1:500

risba	UREDITVENA SITUACIJA	številka lista	LP 03
	DELITEV POVRŠIN, POŽARNA VARNOST		









VRTEC SVETA TROJICA

legenda

- parcelne meje

parcelne meje - urejene

gradbena parcela

NVP

nezaposlenim vstop prepovedan

NET

nevarnost električnega toka

↕↕

transportne poti, vhod - izhod

1

gradbiščna tabla

2

opozorilna tabla

3

gradbiščna elektroomarica

4

vodovodni priključek
- območje gradbišča

prikaz gradbene jame

5

gasilni aparat

6

prva pomoč

7

pisarne vodstva gradbišča

8

skladiščna baraka (orodje, oprema, ...)

9

garderobe delavcev

10

jedilnica, prostor za počitek

11

WC kabina

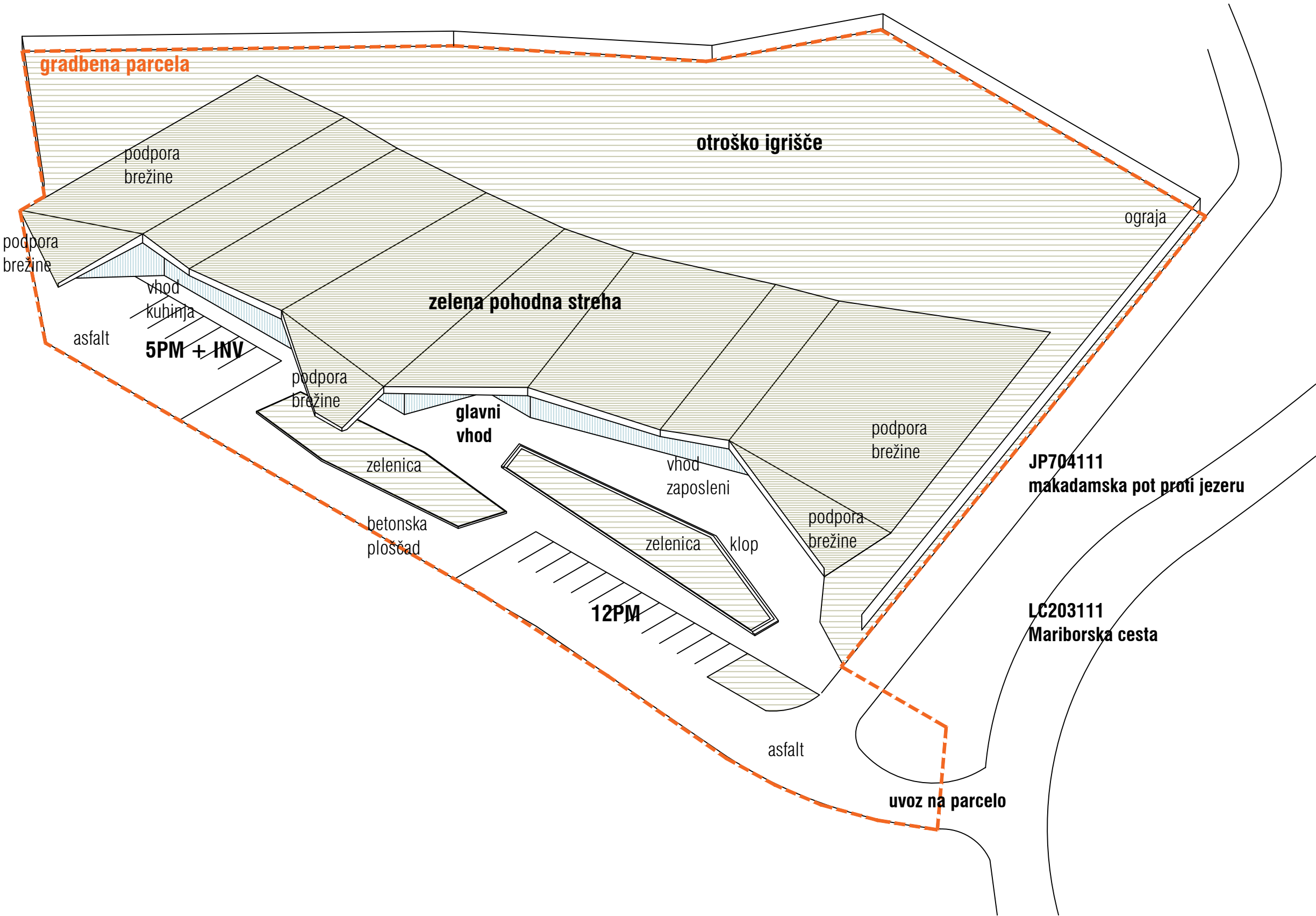
12

deponije

projektant	KONTRA arhitekti d.o.o. Grudново nabrežje 23, SI-1000 Ljubljana		
objekt	Vrtec Sveta Trojica		
naročnik	Občina Sveta Trojica, Trojiški trg 26, 2235 Sv. Trojica v Slovenskih goricah	številka projekta	171/21
vrsta gradnje	novogradnja		
vrsta načrta	zbirni prikaz - načrt arhitekture (DGD) - LOKACIJSKI PRIKAZI	številka načrta	171/21-A
odgovorni vodja projekta	Moja Gregorski, univ.dipl.inž.arh. ZAPS PA 1222	datum	12. 10. 2023
odgovorni projektant	Moja Gregorski, univ.dipl.inž.arh. ZAPS PA 1222	sprememba	
projektanti	Tina Kavčič, mag.inž.arh.	merilo	1:500

risba	UREDITEV GRADBIŠČA	številka lista	LP 05
	UREDITEV GRADBENE JAME		

± 0.00=233.50 m n.v.



VRTEC SVETA TROJICA

legenda

projektant	KONTRA arhitekti d.o.o. Grudново nabrežje 23, SI-1000 Ljubljana		
objekt	Vrtec Sveta Trojica		
naročnik	Občina Sveta Trojica, Trojiški trg 26, 2235 Sv. Trojica v Slovenskih goricah	številka projekta	171/21
vrsta gradnje	novogradnja		
vrsta načrta	zbirni prikaz - načrt arhitekture (DGD) - LOKACIJSKI PRIKAZI	številka načrta	171/21-A
odgovorni vodja projekta	Mojca Gregorski, univ.dipl.inž.arh. ZAPS PA 1222	datum	12. 10. 2023
odgovorni projektant	Mojca Gregorski, univ.dipl.inž.arh. ZAPS PA 1222	sprememba	
projektanti	Tina Kavčič, mag.inž.arh.	merilo	1:500

risba	TRIDIMENZIONALNI PRIKAZ	številka lista	LP 06
-------	-------------------------	----------------	-------

± 0.00=233.50 m n.v.



## D. TEHNIČNI PRIKAZI

D	TEHNIČNI PRIKAZI	
	seznam prostorov s površinami	
00	situacija	M 1:250
01	tloris pritličja	M 1:100
01a	tloris pritličja s kanalizacijo	M 1:100
02	tloris nadstropja	M 1:100
03	tloris strehe	M 1:200
04	vzdolžni prerez A-A	M 1:100
05	prečni prerez 1-1	M 1:100
06	prečni prerez 4-4	M 1:100
07	fasade	M 1:100

## SEZNAM PROSTOROV Z NETO UPORABNIMI POVRŠINAMI in površinami glede na SIST ISO 9836

OZNAKA	PROSTOR	NETO UPORABNA POVRŠINA (m <sup>2</sup> )	NETO POVRŠINA PO SIST ISO 9836 (vključena površina predelnih sten, kanalov) (m <sup>2</sup> )	NETO POVRŠINA PO SIST ISO 9836 (vključena površina predelnih sten, kanalov) (m <sup>2</sup> )
		ZAPRTO DO POLNE VIŠINE	ODPRTO IN POKRITO	
P00	vetrolov	27.7	27.7	
P01	zbornica	47.4	47.4	
P02	pralnica	33.2	34.2	
P03	vetrolov	2	2.4	
P04	hodnik	11	12.1	
P05	sanit. pralnica + zaposl.	4.6	5	
P06	čistila	3.3	3.7	
P07	sanit. kuhinja	7.9	9	
P08	kuhinja	118	123.2	
P09	hišnik	15.4	15.4	
P10	rekviziti / shramba igral	87.4	87.5	
P11	zun. wc	5.8	6.9	
P12	igralnica 1.st.obd.	63	62.9	
P13	sanitarije	12.4	13.2	
P14	igralnica 1.st.obd.	63.1	62.9	
P15	sanitarije	12.4	13.2	
P16	igralnica 1.st.obd.	63.1	62.9	
P17	sanitarije	12.4	13.2	
P18	igralnica 1.st.obd.	63	62.9	
P19	sanitarije	12.4	13.2	
P20	večnamenski prostor	116.3	116	
P21	skladišče	11.8	12.2	
P22	igralnica 2.st.obd.	58.2	59.0	
P23	sanitarije	21.4	22.1	
P24	igralnica 2.st.obd.	59.1	59.0	
P25	igralnica 2.st.obd.	59.1	59.0	
P26	sanitarije	21.4	22.1	
P27	igralnica 2.st.obd.	59.1	59.0	
P28	telovadnica	139.2	139.6	
P29	hodnik	9.1	9.5	
P30	shramba	11.9	12.5	
P31	wc inv. + tuš	5.8	6.4	
P32	knjižnica	60.5	60.6	
P33	vodja + pomočnik	19.6	19.9	
P34	ind. delo + svetovalec	19.1	19.3	
P35	garderoba zaposl.	12	12.1	
P36	arhiv	12.4	12.4	
P37	zun. igrala	12.5	12.5	



P38	garderobe 1. st. obd.	83	83.5
P39	garderobe 2. st. obd.	63.9	64.1
SKUPAJ		1520.2	1539.7
TEHNIČNI PROSTORI			
P40	strojnica J	63.4	82.6
P41	strojnica S	85.3	112.8
SKUPAJ		148.7	195.4
PRITLIČJE SKUPAJ		1668.9	1735.1

#### PODESTI (NADSTROPJE)

N01	podest v skupnem prostoru	75.7	76.7
N02	podest v igralnici	22.6	23.2
N03	podest v igralnici	22.6	22.6
N04	podest v igralnici	22.6	22.6
N05	podest v igralnici	22.6	22.6
PODESTI SKUPAJ		166.1	167.5
SKUPAJ P+N		1835.0	1902.6

#### ZUNANJE POVRŠINE

terasa 1.st. obd.	99.4	99.4
terasa 2.st. obd.	118.9	118.9





VRTEC SVETA TROJICA

- območje obdelave
- parcele v lasti investitorja
- priobalni pas 5m

projektant	KONTRA arhitekti d.o.o. Grudno nabrežje 23, SI-1000 Ljubljana		
objekt	Vrtec Sveta Trojica		
naročnik	Občina Sveta Trojica, Trojiški trg 26, 2235 Sv. Trojica v Slovenskih goricah	številka projekta	171/21 DGO
vrsta gradnje	novogradnja		
vrsta načrta	DGO načrt arhitekture - TEHNIČNI PRIKAZI	številka načrta	171/21-A DGO
odgovorni vodja projekta	Mojca Gregorski, univ.dipl.inž.arh. ZAPS PA 1222	datum	12.10.2023 / dop.20.12.2023
odgovorni projektant	Mojca Gregorski, univ.dipl.inž.arh. ZAPS PA 1222	sprememba	
projektanti	Tina Kavčič, mag.inž.arh.	merilo	1:250

risba	SITUACIJA	Številka lista	00
-------	-----------	----------------	----



TLORIS

VRTEC SVETA TROJICA

projektor	KONTRA arhitekti d.o.o. Gradovno nabrežje 23, SI-1000 Ljubljana		
objekt	Vrtec Sveta Trojica		
opisnik	Občina Sveta Trojica, Trgški trg 26, 2235 Sv. Trojica v Slovenskih goricah	Obravila projekta	17/21
vrsta gradnje	monografska		
vrsta načrta	delni projekt – razpisa (DOP) – Tehnični PRILOG	Obravila načrta	17/21.4
odgovorni vodja projekta	Majca Gregorac, univ.dipl.inž.arh., ZAPE PA 1322	datum	12.10.2023
odgovorni projektor	Majca Gregorac, univ.dipl.inž.arh., ZAPE PA 1322	opomba	
popisniki	Trša Kavčič, mag.inž.arh.	merilo	1:100
riba	TLORIS PRILUČKA	Obravila lista	01

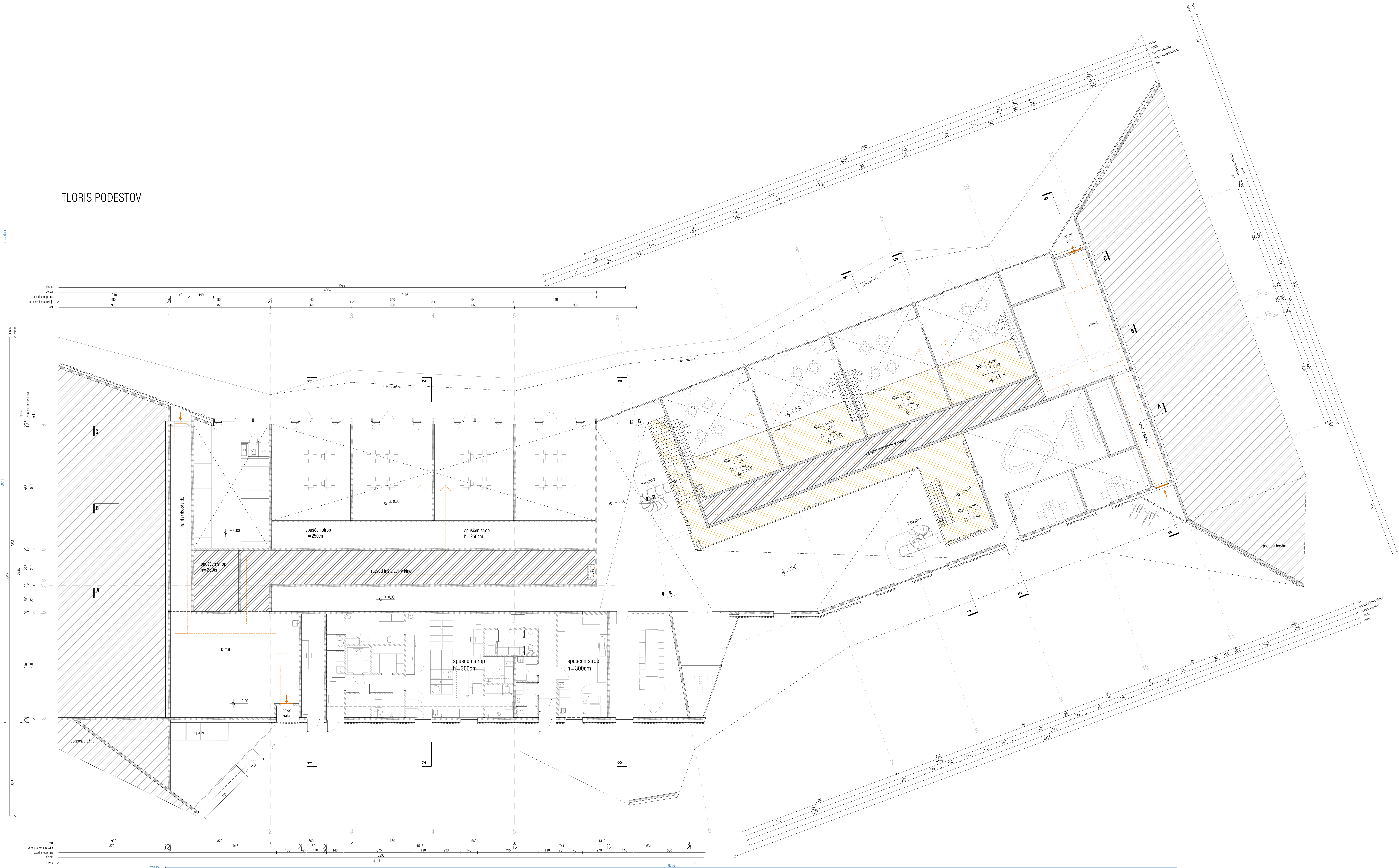




Številka lista 01a



TLORIS PODESTOV



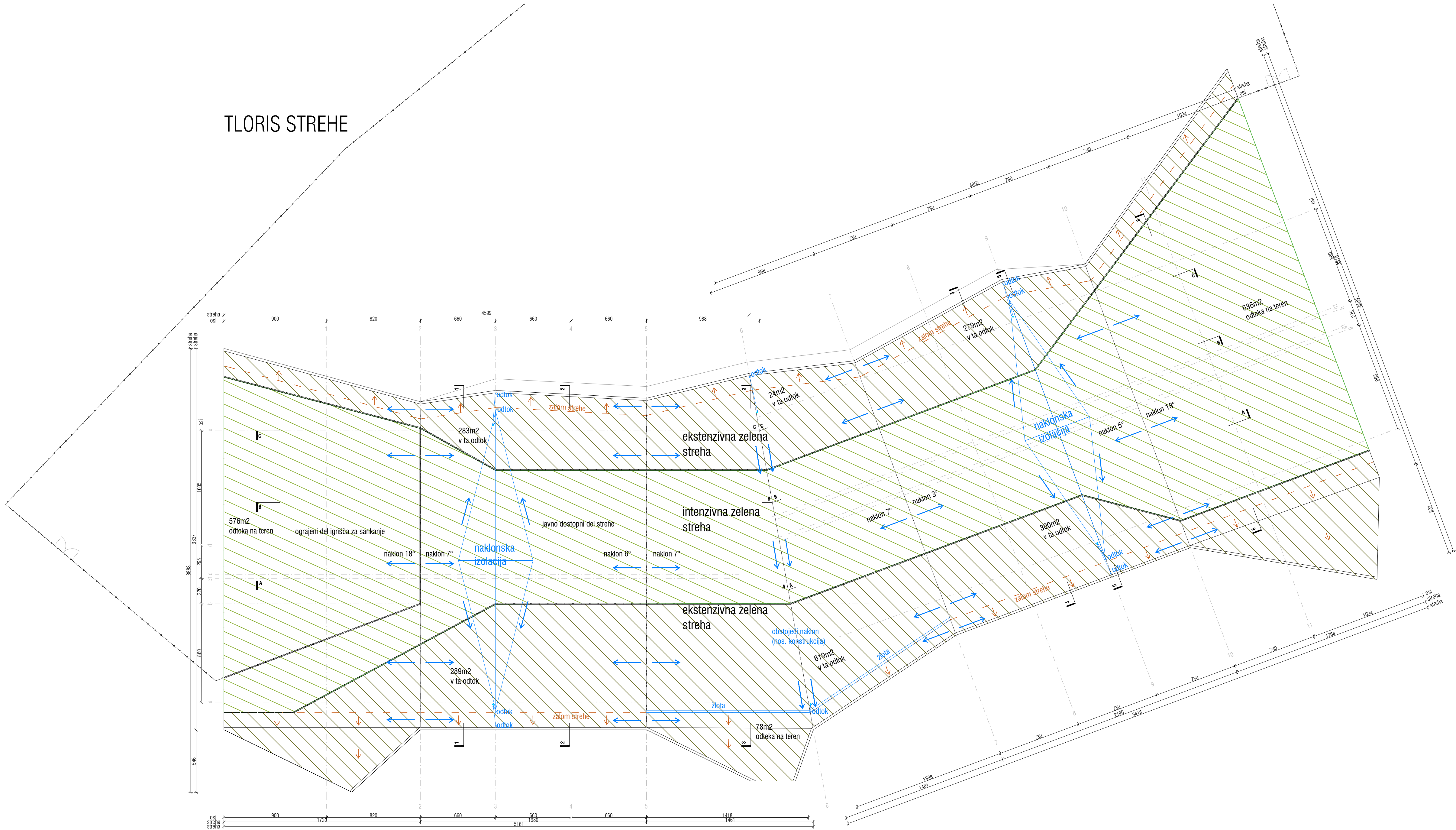
VRTED SVETA TROJICA

- spuščen podest - medenice
- podest betona - podest betona

projektor	KONTOR arhitekti d.o.o. Gradovno nabrežje 23, SI-1000 Ljubljana	
objekt	Vrted Sveta Trojica	
razpisatelj	Občina Sveta Trojica, Trnjski trg 26, 22105 Sv. Trojica v Slovenskih goricah	izvedba projekta
vrsta gradnje	rekonstrukcija	
vrsta načrta	oblikovalni - notranji arhitekturni (OZN) - TO NAČRTI (TNAČN)	izvedba načrta
odgovorni vodja projekta	Matjaž Gregorčič, arhitekta št. 1222	datum
odgovorni projektant	Matjaž Gregorčič, arhitekta št. 1222	izvedba načrta
projektor	Tina Kavčič, mag. št. 1222	izvedba



TLORIS STREHE



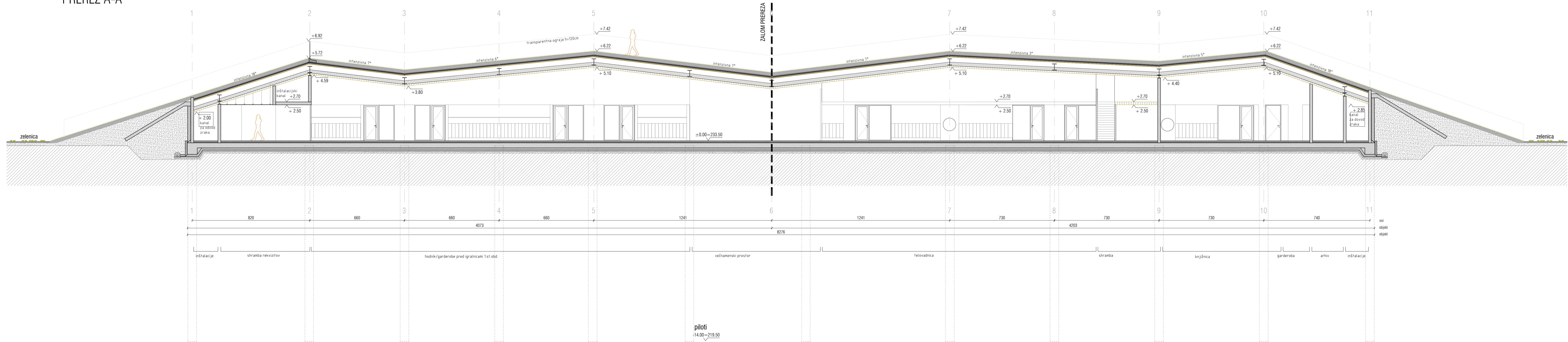
VRTEC SVETA TROJICA

projektant	KONTRA arhitekti d.o.o. Grudnovo nabrežje 23, SI-1000 Ljubljana		
objekt	Vrtec Sveta Trojica		
naročnik	Občina Sveta Trojica, Trojiški trg 26, 2235 Sv. Trojica v Slovenskih goricah	številka projekta	171/21
vrsta gradnje	novogradnja		
vrsta načrta	zbirni prikaz - načrt arhitekture (DGD) - TEHNIČNI PRIKAZI	številka načrta	171/21-A
odgovorni vodja projekta	Mojca Gregorski, univ.dipl.inž.arh.	ZAPS PA 1222	datum 12. 10. 2023
odgovorni projektant	Mojca Gregorski, univ.dipl.inž.arh.	ZAPS PA 1222	sprememba
projektanti	Tina Kavčič, mag.inž.arh.	merilo	1:200

risba	TLORIS STREHE	številka lista	03
-------	---------------	----------------	----



PREREZ A-A

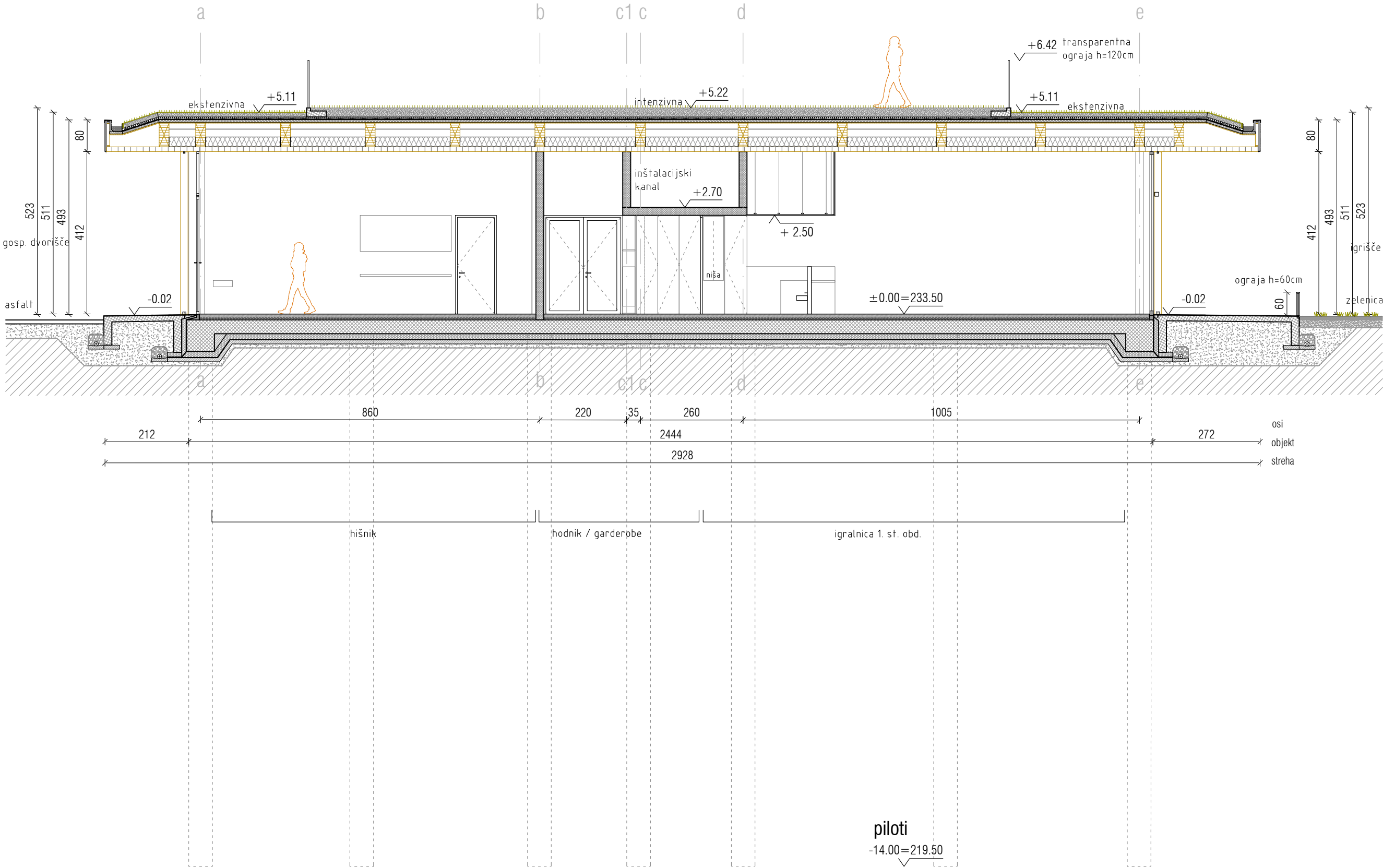


VRTEC SVETA TROJICA

projektant	KONTRA arhitekti d.o.o. Grudno nabrežje 23, SI-1000 Ljubljana		
objekt	Vrtec Sveta Trojica		
naročnik	Občina Sveta Trojica, Trojiški trg 26, 2235 Sv. Trojica v Slovenskih goricah	Številka projekta	171/21
vrsta gradnje	novogradnja		
vrsta načrta	zbirni prikaz - načrt arhitekture (DGD) - TEHNIČNI PRIKAZI	Številka načrta	171/21-A
odgovorni vodja projekta	Mojca Gregorski, univ.dipl.inž.arh. ZAPS PA 1222	datum	12. 10. 2023
odgovorni projektant	Mojca Gregorski, univ.dipl.inž.arh. ZAPS PA 1222	sprememba	
projektanti	Tina Kavčič, mag.inž.arh.	merilo	1:100

risba	VZDOLŽNI PREREZ A-A	Številka lista	04
-------	---------------------	----------------	----

PREREZ 1-1

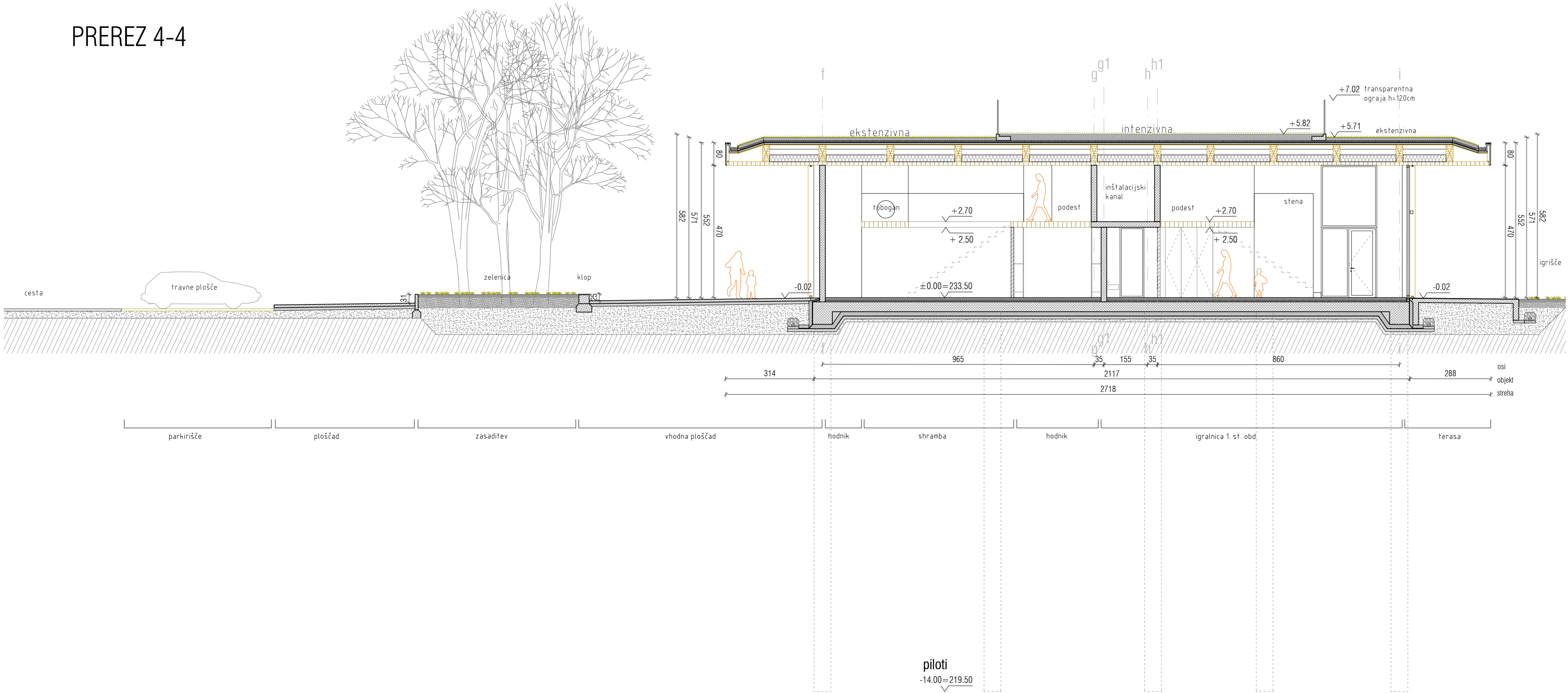


VRTEC SVETA TROJICA

projektant	KONTRA arhitekti d.o.o. Grudново nabrežje 23, SI-1000 Ljubljana		
objekt	Vrtec Sveta Trojica		
naročnik	Občina Sveta Trojica, Trojiški trg 26, 2235 Sv. Trojica v Slovenskih goricah	številka projekta	171/21
vrsta gradnje	novogradnja		
vrsta načrta	zbirni prikaz - načrt arhitekture (DGD) - TEHNIČNI PRIKAZI	številka načrta	171/21-A
odgovorni vodja projekta	Mojca Gregorski, univ.dipl.inž.arh. ZAPS PA 1222	datum	12. 10. 2023
odgovorni projektant	Mojca Gregorski, univ.dipl.inž.arh. ZAPS PA 1222	sprememba	
projektanti	Tina Kavčič, mag.inž.arh.	merilo	1:100



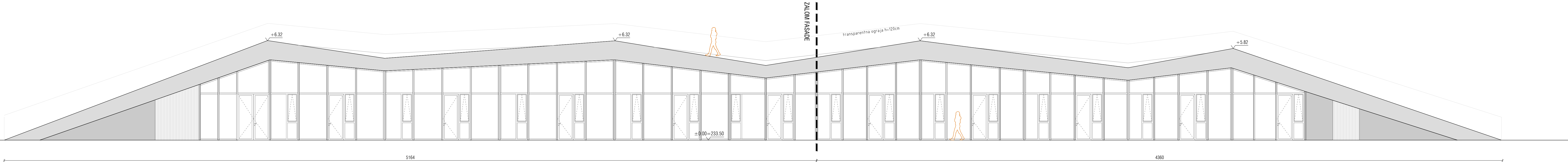
PREREZ 4-4



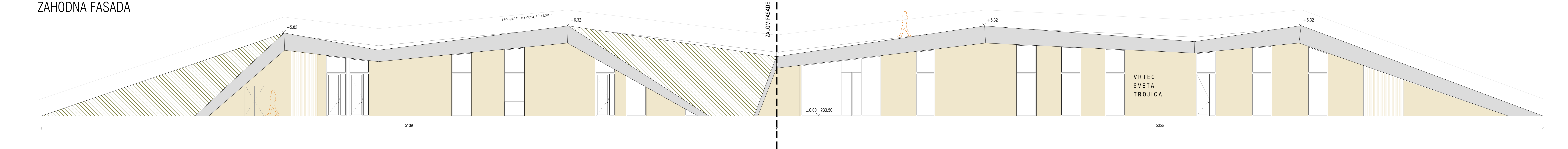
VRTEC SVETA TROJICA

projektant	KONTRA arhitekti d.o.o. Grudново nabrežje 23, SI-1000 Ljubljana		
objekt	Vrtec Sveta Trojica		
naročnik	Občina Sveta Trojica, Trojiški trg 26, 2235 Sv. Trojica v Slovenskih goricah	številka projekta	171/21
vrsta gradnje	novogradnja		
vrsta načrta	zbirni prikaz - načrt arhitekture (DGD) - TEHNIČNI PRIKAZI	številka načrta	171/21-A
odgovorni vodja projekta	Mojca Gregorski, univ.dipl.inž.arh. ZAPS PA 1222	datum	12. 10. 2023
odgovorni projektant	Mojca Gregorski, univ.dipl.inž.arh. ZAPS PA 1222	sprememba	
projektanti	Tina Kavčič, mag.inž.arh.	merilo	1:100

VZHODNA FASADA



ZAHODNA FASADA



VRTEC SVETA TROJICA

projektant	KONTRA arhitekti d.o.o. Grudno nabrežje 23, SI-1000 Ljubljana		
objekt	Vrtec Sveta Trojica		
naročnik	Občina Sveta Trojica, Trojski trg 26, 2235 Sv. Trojica v Slovenskih goricah	Številka projekta	171/21
vrsta gradnje	novogradnja		
vrsta načrta	zbirni prikaz - načrt arhitekture (DGD) - TEHNIČNI PRIKAZI	Številka načrta	171/21-A
odgovorni vodja projekta	Mojca Gregorski, univ.dipl.inž.arh. ZAPS PA 1222	datum	12. 10. 2023
odgovorni projektant	Mojca Gregorski, univ.dipl.inž.arh. ZAPS PA 1222	sprememba	
projektanti	Tina Kavčič, mag.inž.arh.	merilo	1:100

risba	VZHODNA IN ZAHODNA FASADA	Številka lista	07
-------	---------------------------	----------------	----